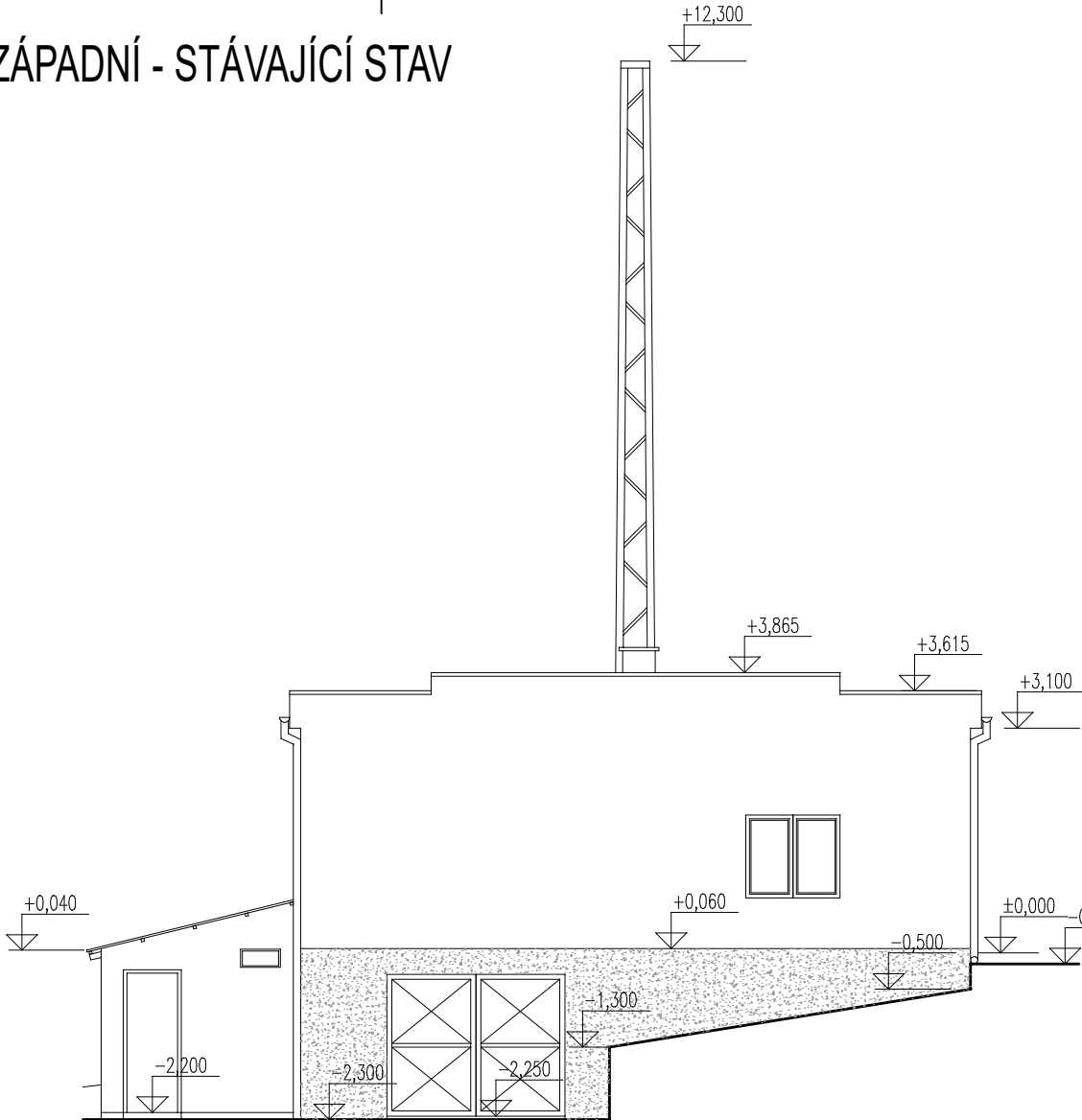
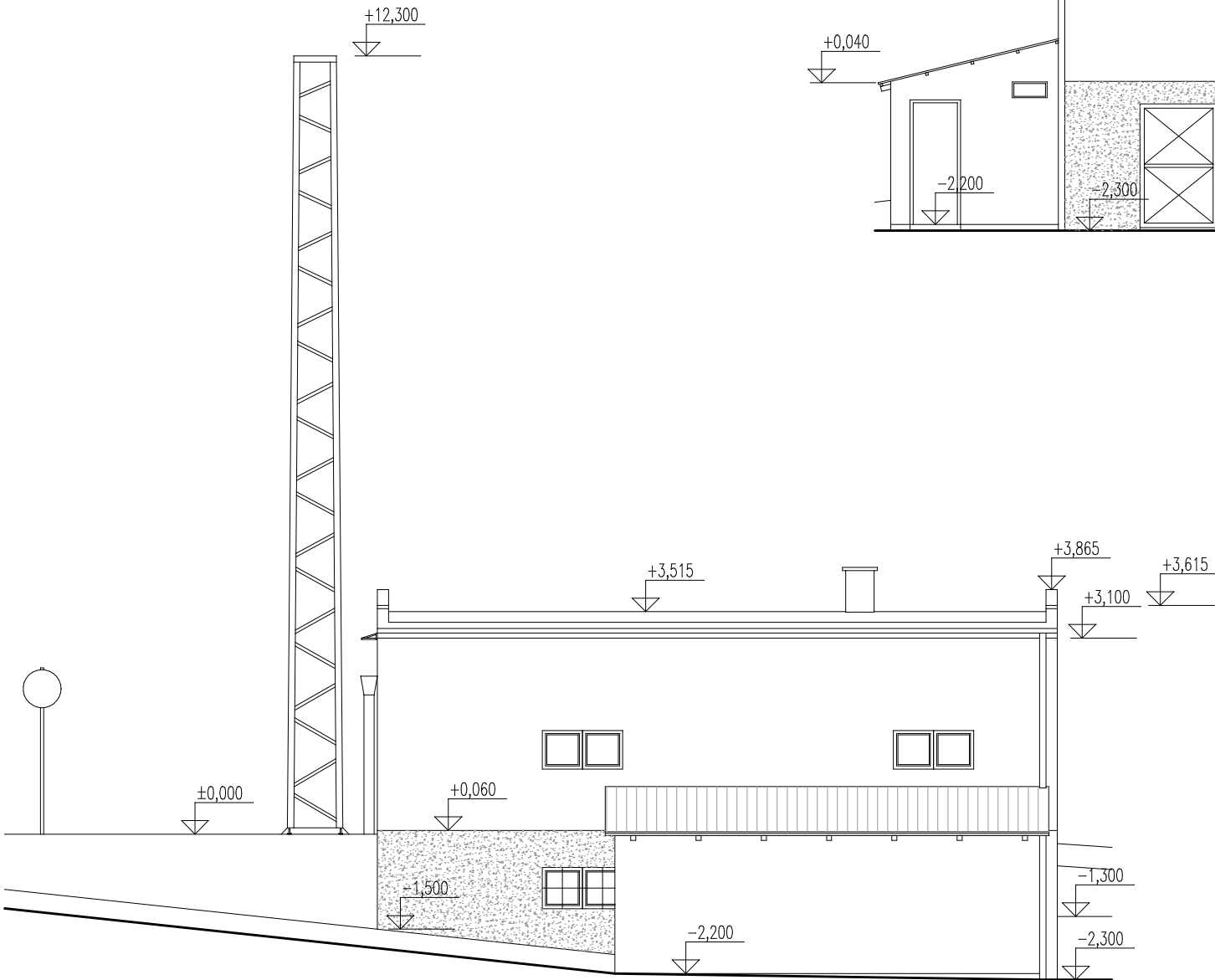


POHLED ZÁPADNÍ - STÁVAJÍCÍ STAV



POHLED SEVERNÍ - STÁVAJÍCÍ STAV



Název stavby:  
**PŘÍSTAVBA A STAVEBNÍ ÚPRAVY POŽÁRNÍ ZBROJNICE - OHROBEC**  
**TECHNICKÉ VYBAVENÍ ÚZEMÍ**

Místo stavby:  
U Rybníků II 20, 252 45 Ohrobec;  
č. parc. st. 39, 506/12, 506/13 v k.ú. Ohrobec (709 352), okres Praha-západ  
Investor:

**Obec Ohrobec**  
U Rybníků II 30, 252 45 Ohrobec

Generální projektant:  
**KT ING s.r.o.**  
Podvinný mlýn 2131/11, Praha 9 - Libeň, 190 00  
Ing. Aleš Tuček, tucek@kting.cz  
Ing. Tomáš Kaplan, kaplan@kting.cz

Vypracoval:  
**KT ING s.r.o.**  
Podvinný mlýn 2131/11, Praha 9 - Libeň, 190 00  
Ing. Jan Švácha, svacha@kting.cz

Stupeň dokumentace:

**DOKUMENTACE PRO PROVEDENÍ STAVBY**

Formát výkresu / počet A4 / měřítko:  
**420 x 297mm / 2x A4 / 1:100**

Datum vypracování / revize:  
**10.06.2024 / A0 - 10.06.2024**

Část dokumentace:  
**D.1.1 - Architektonické a stavebně technické řešení**

Obsah:  
**POHLED ZÁPADNÍ A SEVERNÍ - STÁVAJÍCÍ STAV**

Číslo výkresu:  
**D.1.1 - 06**